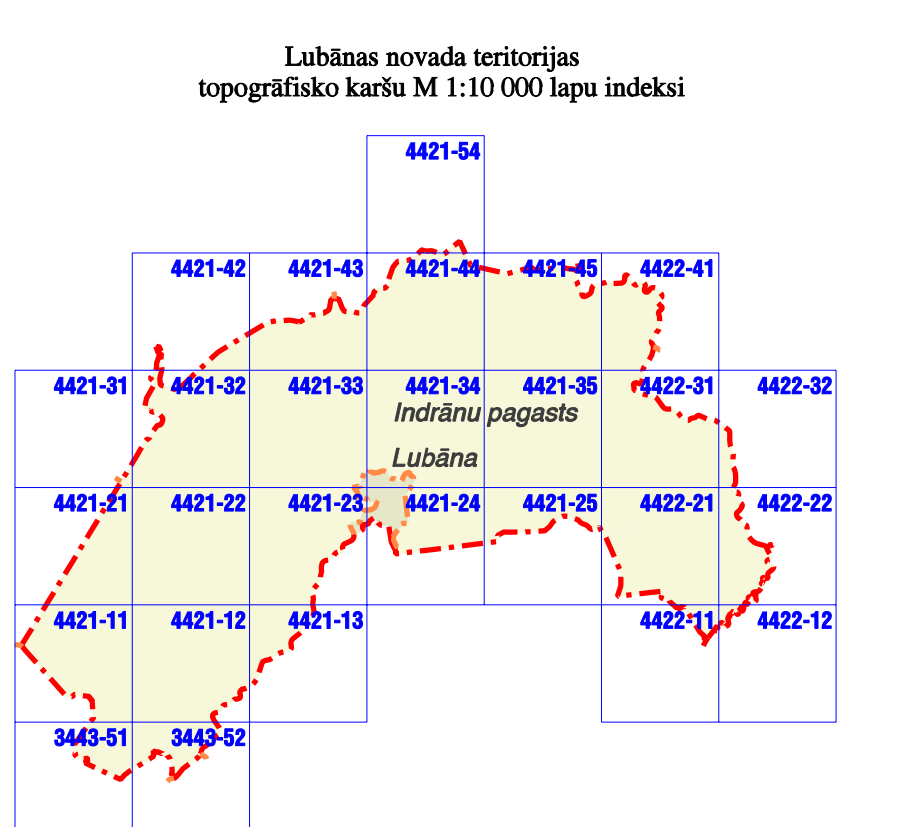
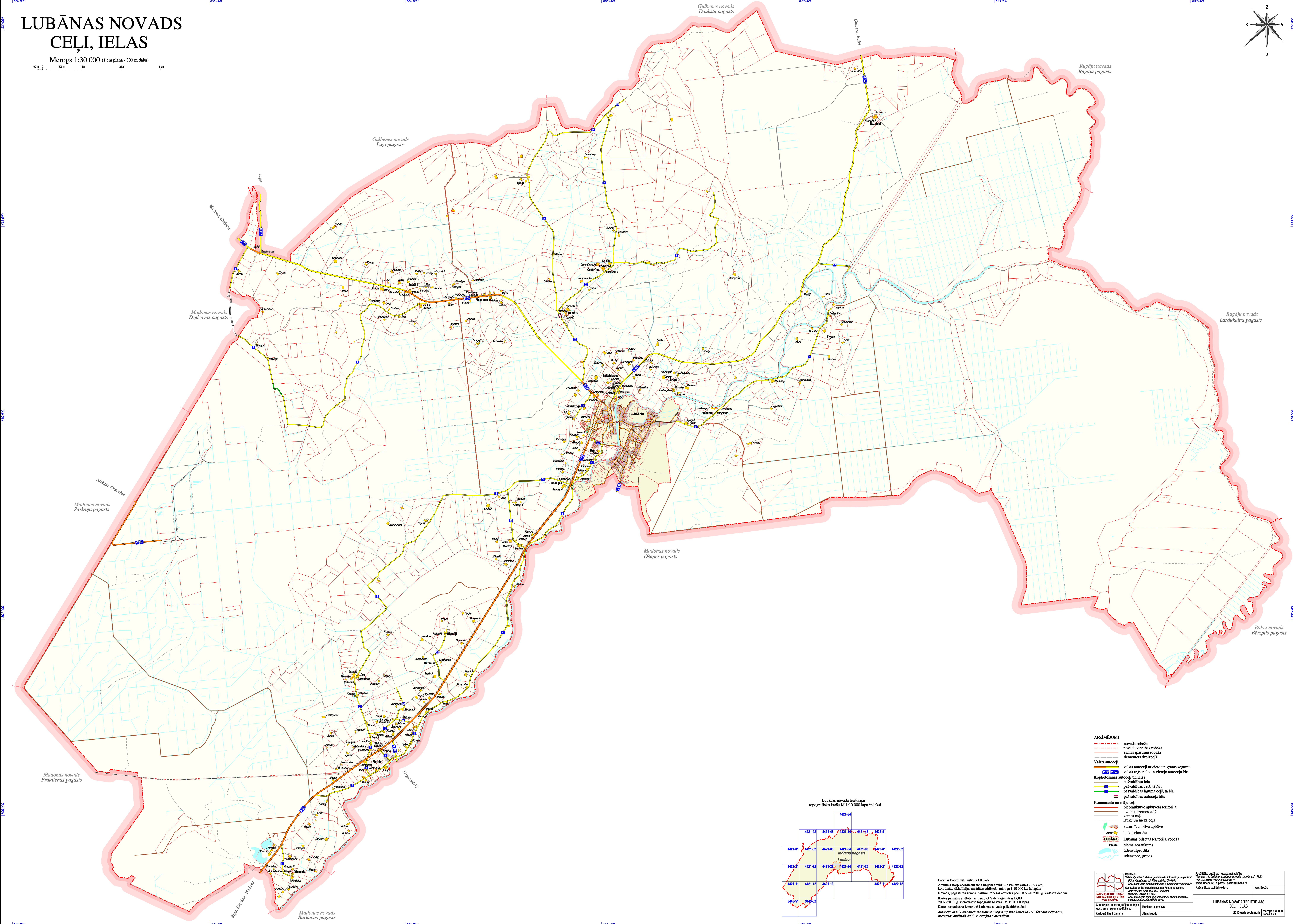
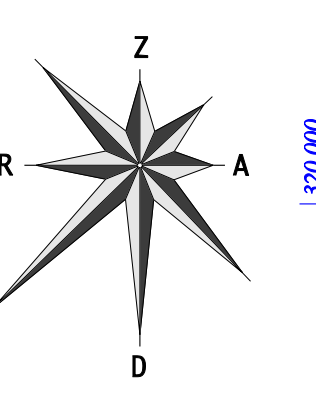


# LUBĀNAS NOVADS CEĻI, IELAS

Mērogs 1:30 000 (1 cm plānā - 300 m dabā)



- APZĪMĒJUMI**
- novada robeža
  - novada vienlaikus robeža
  - zemes īpašības robeža
  - demontētie dzelzceļi
  - Valsts autoceļi**
  - valsts autoceļi ar cieto un grants segumu
  - valsts reģionālo un vietējo autoceļu Nr.
  - Koplietošanas autoceļi un ielas**
  - pašvaldības iela
  - pašvaldības ceļš, tā Nr.
  - pašvaldības līguma ceļš, tā Nr.
  - pašvaldības autoceļa tāls
  - Komersanti un māju ceļi**
  - piebrauktuves apbūvēta teritorija
  - uzlabota zemes ceļš
  - zemes ceļš
  - lauku un meža ceļš
  - vasarnīca, līva apbūve
  - lauku vietas
  - LUBĀNA**
  - Lubānas pilsētas teritorija, robeža
  - Vesumi**
  - ciema nosaukums
  - ūdenstilpe, dīķis
  - ūdenstece, grāvis

Latvijas koordinātu sistēma LKS-92  
 Atbildīgais štata koordinātu tīkla līnijas aprāde - 5 km, uz kartes - 10,7 cm,  
 koordinātu tīkla līnijas vertikālās atkārtotības robeža 1:10 000 kartes līnijas  
 Novada, pagasta un zemes īpašības robežas atbilstas pēc LR VZD 2010.g. kadastra datiem  
 Kartes izstrādājis un izstrādājis Valsts ģeodēzijas dienests LĢIA  
 2007.-2010. g. "Veiksmīgo topogrāfisko karti M 1:10 000 lapaus  
 Kartes sastādīšanā izmantoti Lubānas novada pašvaldības dati  
 Autocēls un iela ar šīs kartes simboliskajiem topogrāfiskajiem kartes M 1:10 000 autoceļu atzīmēšanu  
 precizitāte atbilst 2007. g. oriģināla materiālam

Pašvaldība: Lubānas novada pašvaldība  
 Tālrunis: 1. līnija: Lubāna novads, Lubiņa 14-4000  
 Tālrunis: 2. līnija: Lubāna novads, Lubiņa 14-4000  
 www.lubana.lv, e-pasts: info@lubana.lv  
 Pasūtītājam izsūtītājam: Ivars Bočs

**LUBĀNAS NOVADA TERITORIJAS  
 CEĻI, IELAS**  
 Mērogs 1:30 000  
 2010. gada septembris  
 Lapa 1 / 1